

『自然素材を使った子育て住宅での暮らし』

見通しのよい室内は自然と家族のコミュニケーションがとれ、子育ての合間に家事をこなすのに最適です。無垢の床は気持ちよく、子供達が素足で走り回り、きれいな空気の中で安心して子育てができる…そんな家に仕上がりました。

家事コーナー

水まわりスペースに隣接した家事コーナーは、子育てに忙しい奥様の強い味方。ちょっとした隙に家事をこなせます。また、読書などの趣味空間としても利用できます。



小上がりの和室空間



リビング空間と繋がる和の空間。引き出し収納も完備。お子様のおもちゃも収納できます。また、お子様のお昼寝場所としても最適ですね。

リビング・ダイニング

キッチンから望む約15畳の空間は見通しも良く、お子様の様子を確認しながら家事が出来ます。また、スキップフロア下の空間は、天井高3.8mの大空間。開放的で、いつまでも居たくなること間違いなしです。



ウッドデッキと繋がる食品庫

キッチンのすぐ横に設置した食品庫には、普段使う物を便利にすっきり収納できます。勝手口もついているので、そのままデッキへ。お庭とのアクセスも抜群なので、お庭でBBQをする際にも大活躍です。



玄関収納

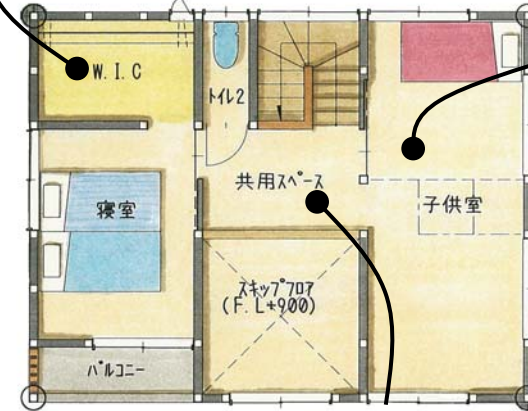
靴や外道具をしっかりしまえる玄関脇の土間収納。玄関を広く、すっきり使うための必須項目です。



ウォークインクローゼットの続くご夫婦寝室



ご夫婦の寝室には衣類がたっぷり収納できるウォークインクローゼットが続きます。ウォークインクローゼットは何がどこにあるか一目で分かる収納で、洋服選びが楽しくなります。天井までの高さを有効に利用できますので寝室の中もすっきりと片付きます。



子供部屋

お子様が小さい時は大きく使って、自分のスペースが必要になったら部屋を仕切る予定です。仕切りは曖昧にし、将来自分達で考えながら自分のスペースを作る、「自分の事は自分で考える」習慣を養う子供部屋です。



スキップフロア・共用スペース

2階の共用スペースとスキップフロアのつながり空間は、趣味スペースとして、またお子様が遊ぶ空間として大活躍。1階との繋がりもあるので、家族の気配を感じるところで遊んだり、勉強したりできます。また、お子様が3人になった場合の部屋としても利用できます。



こだわりの健康仕様

無垢材の床

無垢の床がオススメなのは、肌触りや温かさ。無垢の木は繊維に空気を多く含むため、ほのかな温かみを感じて頂けます。衝撃も吸収するので足に優しい材料です。時間が経つとより風合いがでて、長く付き合う材料としてとても優れています。



漆喰仕上げ

弊社で使用する漆喰は100%自然素材。漆喰には湿度を調節する機能があります。熟練した職人による塗り仕上げは味があり、部屋にアクセントを与えます。



エアパス工法

夏は蒸し暑く、冬は空っ風で寒いのが群馬の特徴。そこで四季の住まいでは夏は熱気を逃がし、冬は太陽の熱を利用するエアパス工法を採用。湿気を調整できるので、カビやダニ、白アリ対策にもなります。

