

『2世帯や店舗併用も可能なフリースペースのある暮らし』

小上がりの和室空間

リビング空間と繋がる和の空間。お子様たちがお昼寝をしたり、洗濯物を畳んだり、あると便利な空間です。小上がりなので、座りながらご家族の会話も弾むことでしょう。



PCコーナー

リビングに隣接した、PCコーナーは、レシピを調べたり、お母さんが料理をしている横で、お子様たちが宿題をしたりと、家族みんなで幅広く使えます。



子供部屋

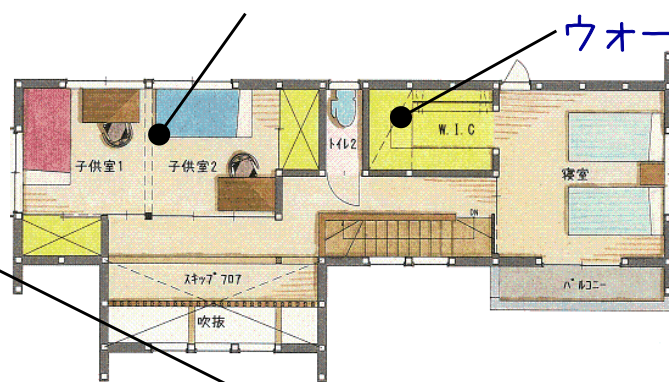
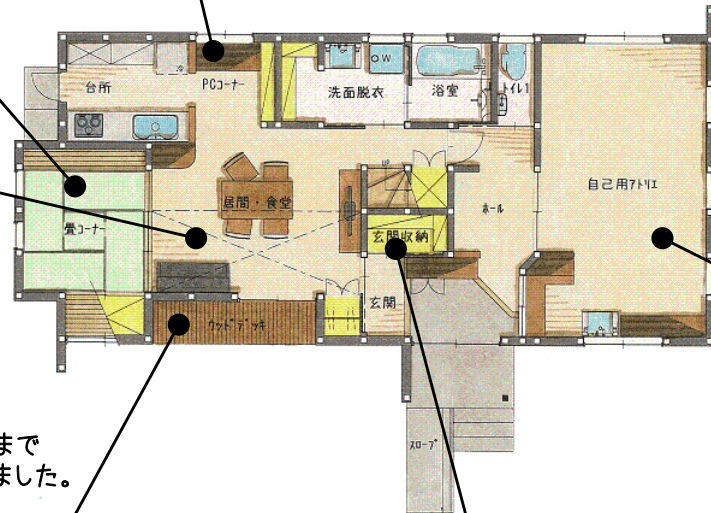


お子様が小さい時は大きく使って、自分のスペースが必要になったら部屋を仕切る想定です。将来部屋の仕切り方は兄弟で考えながら作る「自分達の事は自分で考える」習慣を養えます。



リビングスペース

キッチンから望む約12畳の空間は見通しも良く、家族の様子を確認しながら家事が出来ます。また、スキップフロアと吹抜けを採用し、天井高3.8~5mの開放的で、いつまでも居たくなる豊かな空間に仕上がりました。



ウォークインクローゼットの続く寝室

ご夫婦の寝室には衣類がたっぷり収納できるウォークインクローゼットが続きます。ウォークインクローゼットは何がどこにあるか一目で分かる収納で、洋服選びが楽しくなります。

空間を豊かにする“濡れ縁”

リビングスペースに繋がる“濡れ縁”は、室内を広く感じさせる効果があります。上には、屋根もしっかりかかっていますので、不意の通り雨でも洗濯物がぬれずに安心。夏の夕暮れは、花火とすいかとビールで決まりですね！



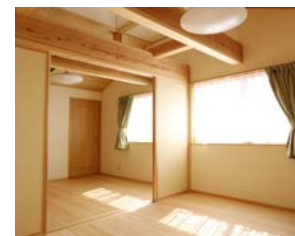
玄関収納

玄関脇の玄関収納は、家族の靴がたっぷり収納できます。来客があっても、スッキリした玄関でお出迎えができますね。



店舗併用も2世帯住宅も可能なフリースペース

1階の東側を、幅広く使用可能なフリースペースに！！玄関を挟んで、プライベートスペースとしっかり分けてありますので、自宅で美容室や診療所、カルチャー教室などが開けます。水廻りと近い配置にしていますので、将来、親御様やお子様世代と同居もOK！！可変的に使用できる、万能な空間です。



健康に暮らすためのご提案

無垢材の床



無垢の床がオススメなのは、肌触りや温かさ。無垢の木は繊維に空気を多く含むため、ほのかな温かみを感じて頂けます。衝撃も吸収するので足に優しい材料です。時間が経つとより風合いがでて、長く付き合う材料としてとても優れています。

漆喰仕上げ

弊社で使用する漆喰は100%自然素材。漆喰には湿度を調節する機能があります。熟練した職人による塗り仕上げは味があり、部屋にアクセントを与えます。



エアパス工法

夏は蒸し暑く、冬は空っ風で寒いのが群馬の特徴。そこで四季の住まいでは夏は熱気を逃がし、冬は太陽の熱を利用するエアパス工法を採用。湿気を調整できるので、カビやダニ、白アリも抑えます。

